



DALLE PLANE VELTA PRIMERA V

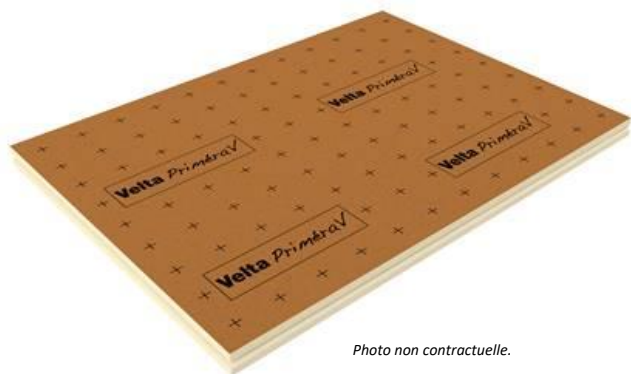


Photo non contractuelle.

COMPOSITION

- Dalle plane isolante à base de mousse rigide de Polyuréthane (PUR).
- Panneau d'isolation thermique composé d'une âme en mousse de polyuréthane rigide revêtue sur chaque face d'un parement multicouche étanche kraft extérieur.
- Impact faible pour la planète :
 - Ce produit ne contient ni HCFC, ni HFC

APPLICATION

- Permet la réalisation de planchers chauffants-rafraîchissants dans les domaines suivants :
 - tertiaire
 - ERP
 - petits collectifs
 - pavillonnaire.

CERTIFICATION

- Toutes les dalles VELTA PRIMERA V sont conformes à la NF P 61-203 et certifiées ACERMI avec une prise en compte :
 - de la résistance thermique,
 - des propriétés mécaniques à la compression
 - de l'élasticité
 - de la perméabilité.
- Certificat ACERMI n° 18/097/1325
- DOP N°18-08



PRECONISATION

- Pour les planchers intermédiaires ou en association avec un plancher déjà isolé, VELTA préconise, conformément à la réglementation, l'utilisation d'une dalle de : 0,75 m²K/W
- Pour tous les autres planchers VELTA préconise l'utilisation d'une dalle qui offre le meilleur ratio technico-économique : 2,40 m²K/W

CLASSE DE COMPRESSIBILITE

- SC1 a2 Ch permettant une superposition de deux isolants entre eux, mais aussi l'intégration d'une nappe acoustique

DESCRIPTION

- La dalle VELTA PRIMERA V est revêtue sur chaque face d'un parement multicouche étanche kraft extérieur.
- Pour faciliter la pose du tube, un quadrillage 10 x 10 cm est présent sur la face supérieure du panneau.
- La dalle VELTA PRIMERA V dispose d'un profil rainuré-bouveté sur les 4 côtés qui facilite la pose des plaques (sauf modèle 075). Grâce à un parfait ajustement, il n'y a pas de risque d'infiltration de laitances de béton au niveau des joints de dalles. Pour une mise en œuvre optimale, afin de garantir une étanchéité parfaite avec la dalle support et d'éviter les risques d'infiltration de laitances de béton, nous recommandons néanmoins la mise en œuvre d'un ruban adhésif sur les joints d'entre dalles
- La dalle VELTA PRIMERA V 075 dispose d'un profil bord à bord. Grâce au film polyéthylène VELTA (réf. 411.1013) et au ruban adhésif VELTA (réf. 414.0020), on pourra aisément éviter toute infiltration de laitances de béton.

NOTE

- Le parement KRAFT spécifique de la dalle PRIMERA V peut recevoir l'ensemble des gammes de chapes proposées sur le marché.

DALLE PLANE VELTA PRIMERA V

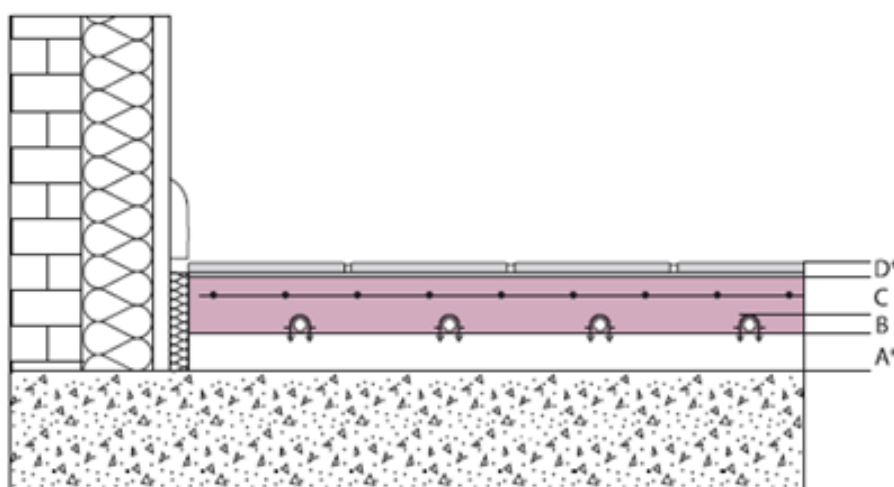
PRIMERA V	075	100	130	185	220	240	260	315	370	465	555
Résistance thermique [m ² K/W]	0,75	1,00	1,30	1,85	2,20	2,40	2,60	3,15	3,70	4,65	5,55
Épaisseur [mm]	21	25	30	40	48	52	56	68	80	100	120
Certificat ACERMI	n° 18/097/1325										
Profil d'usage ISOLE	5 2 3 2 4										
Lambda certifié [W/mK]	0,028	0,025	0,023	0,022							
Classe de compressibilité	SC1 a2 Ch										
Dimensions extérieures [mm]	1200 x 1000										
Dimensions utiles [mm]	1190 x 990										
Surface du panneau [m ²]	1,2										
Poids du panneau [kg]	1,27	1,42	1,62	2,00	2,31	2,46	2,61	3,07	3,54	4,30	5,02
Bords	Bords à bords		Rainuré bouveté								

Désignation	Conditionnement					Référence
	Plaque / colis	m ² / colis	Colis / palette	Plaque / palette	m ² / palette	
Dalle plane VELTA PRIMERA V 75 R=0,75 ép, 21 mm	19	22,8	6	114	136,8	4181075S
Dalle plane VELTA PRIMERA V 100 R=1,00 ép, 25 mm	15	18,0	6	90	108,0	4181100S
Dalle plane VELTA PRIMERA V 130 R=1,30 ép, 30 mm	12	14,4	6	72	86,4	4181130S
Dalle plane VELTA PRIMERA V 185 R=1,85 ép, 40 mm	10	12,0	6	60	72,0	4181185S
Dalle plane VELTA PRIMERA V 220 R=2,20 ép, 48 mm	8	9,6	6	48	57,6	4181220S
Dalle plane VELTA PRIMERA V 240 R=2,40 ép, 52 mm	7	8,4	6	42	50,4	4181240S
Dalle plane VELTA PRIMERA V 260 R=2,60 ép, 56 mm	7	8,4	6	42	50,4	4181260S
Dalle plane VELTA PRIMERA V 315 R=3,15 ép, 68 mm	5	6,0	6	30	36,0	4181315S
Dalle plane VELTA PRIMERA V 370 R=3,70 ép, 80 mm	5	6,0	6	30	36,0	4181370S
Dalle plane VELTA PRIMERA V 465 R=4,65 ép, 100 mm	4	4,8	6	24	28,8	4181465S
Dalle plane VELTA PRIMERA V 555 R=5,55 ép, 120 mm	3	3,6	6	18	21,6	4181555S



DALLE PLANE VELTA PRIMERA V

Réservations système VELTA PRIMERA V



		Hauteur minimale (optimale) de réservation (épaisseur du revêtement de sol et du fixateur non comprise. Par exemple : mortier de pose d'un carrelage scellé ou couche de colle)	
ø du tube	Cote	R = 0,75 m ² K/W	R = 2,40 m ² K/W
16 x 1,5 mm	A*	21	52
	B	16	
	C	35	
	Total	72	103
	D*	Variable en fonction de la nature du revêtement de sol	
20 x 1,9 mm	A*	21	52
	B	20	
	C	35	
	Total	76	107
	D*	Variable en fonction de la nature du revêtement de sol	

- A* Variable en fonction de la nature de la partie inférieure et/ou de la composition du bâti
- D* Veiller à ce que la résistance thermique du revêtement de sol n'excède pas 0,15 m²K/W en plancher chauffant (0,09 m²K/W en plancher rafraîchissant).
- Toutes les dimensions sont en mm.
- Ces hauteurs de réservation étant minimales, il faut s'assurer de la parfaite planéité du support.